

Em português, por favor

Finalizamos agora a série de tutoriais de instalação e configuração do ADempiere. Veja como iniciar o ERP e CRM a partir do Eclipse com o projeto de localização para o Brasil já instalado.
por **Eduardo Montenegro**

Esta é a quarta e última parte de nosso tutorial sobre o ADempiere ERP e CRM[1]. Na edição anterior[2], fizemos a instalação do ambiente de desenvolvimento *Java Eclipse*, do plugin *SVN Subclipse* e importamos o projeto do ADempiere.

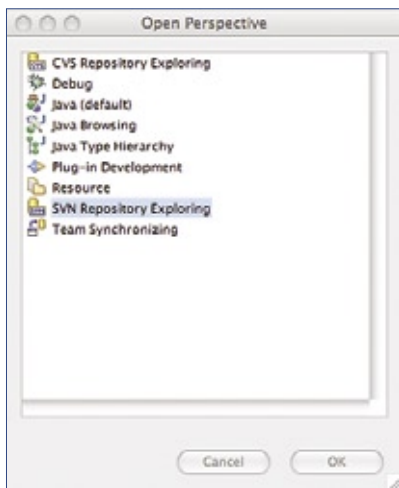


Figura 1 Janela de perspectivas.

Agora, vamos importar o código-fonte do *AdempiereLBR*[3] para o Eclipse[4], o que permitirá o desenvolvimento e a execução do ADempiere com os recursos da localização para o Brasil.

Mais uma vez, é importante lembrar que o objetivo desta série de artigos é apresentar algumas das principais características do ADempiere, sendo impossível esgotar esse assunto ou nos aprofundarmos muito em determinados tópicos. Existem diversas fontes de informação disponíveis na Internet que podem ajudar a ampliar os conhecimentos sobre o

sistema e que, inclusive, estão listados ao final deste artigo.

Local: Brasil

Como vimos na edição anterior, o ambiente de desenvolvimento padrão utilizado pelos desenvolvedores do projeto ADempiere é o Eclipse. Por isso, vamos

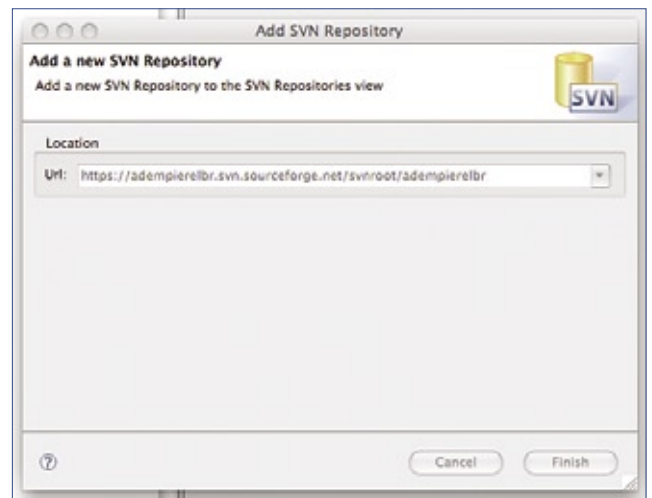


Figura 2 Acrescentando um novo repositório SVN.

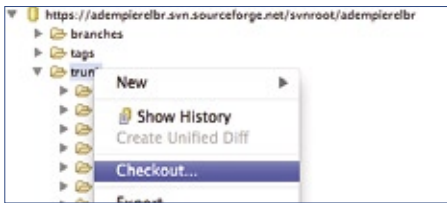


Figura 3 Download do código-fonte do projeto *AdempiereLBR*.

do mouse e adicione o repositório do ADempiere, conforme demonstra a **figura 2**.

O endereço do repositório do ADempiereLBR no Sourceforge, que deve ser adicionado ao campo *Url*, é [https://adempiere1br.svn.sourceforge.net/svnroot/](https://adempiere1br.svn.sourceforge.net/svnroot/adempiere1br)

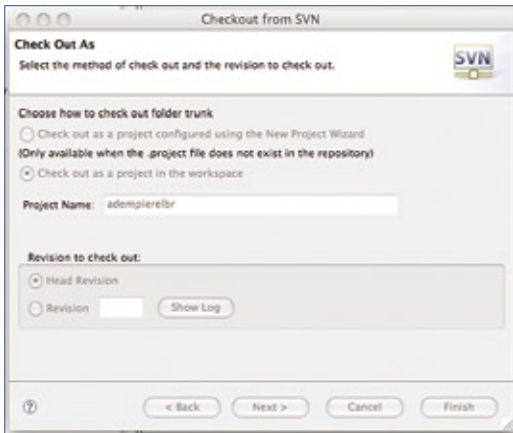


Figura 4 Importação do projeto *AdempiereLBR*.

[adempiere1br](https://adempiere1br.svn.sourceforge.net/svnroot/adempiere1br). Já com as informações do repositório no Eclipse, navegaremos até a pasta *Trunk/* e, em seguida, com o botão direito do mouse sobre a pasta, selecionaremos a opção *Checkout*, como mostra a **figura 3**.

Na próxima janela (**figura 4**), basta confirmar a operação selecionando os botões *Next* e, em seguida, *Finish*. Esse passo pode demorar um pouco, pois será feita uma cópia

local de todos os arquivos do projeto do ADempiere.

Executando

Vamos agora executar o ADempiere a partir do Eclipse. Selecionando novamente no menu as opções *Window*, *Open Perspective* e *Other*, vamos retornar para a perspectiva *Java (default)*, conforme mostrado na **figura 5**.

Ao final desse procedimento, o projeto do ADempiereLBR estará disponível no Eclipse, permitindo a navegação pelos diversos pacotes e arquivos do projeto na aba do lado esquerdo, como mostra a **figura 6**.

O próximo passo é verificarmos se a dependência entre os projetos ADempiereLBR e ADempiere está definida corretamente. Para isso, devemos selecionar o projeto ADempiereLBR com o botão direito do mouse e, em seguida, selecionar a opção *Properties*, conforme demonstrado na **figura 7**. Na janela de propriedades do projeto, exibida na **figura 8**, na opção *Java Build Path* e na aba

Projects, devemos adicionar o projeto *adempiere_trunk* que criamos no terceiro artigo desta série de tutoriais[2]. O projeto *adempiere_trunk* deve ser o único selecionado nesta janela.

Agora, para executarmos o projeto a partir do Eclipse, resta apenas definirmos um perfil de execução, que pode ser criado por meio dos seguintes passos:

- ▶ selecionar o menu *Run* e, em seguida, *Open Run Dialog*, conforme a **figura 9**;
- ▶ na janela mostrada em seguida (**figura 10**), selecione a opção *Java Application* no painel do lado esquerdo e selecione o botão *Novo*;

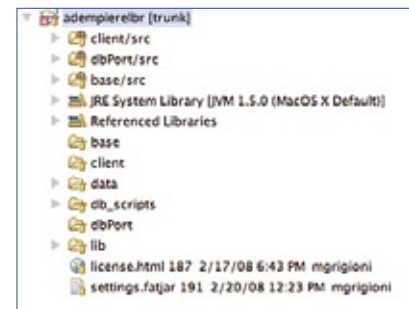


Figura 6 Navegação pelo código do projeto importado.

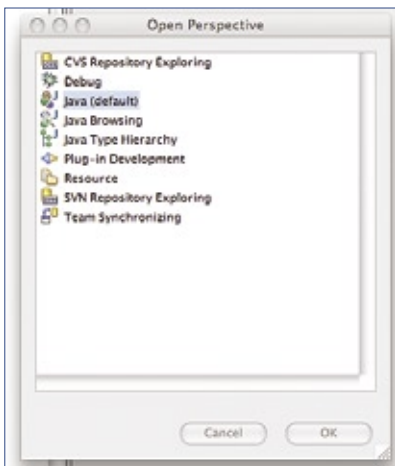


Figura 5 Reabertura do projeto *AdempiereLBR* sob uma nova perspectiva.



Figura 7 Verificação das dependências entre os dois projetos.

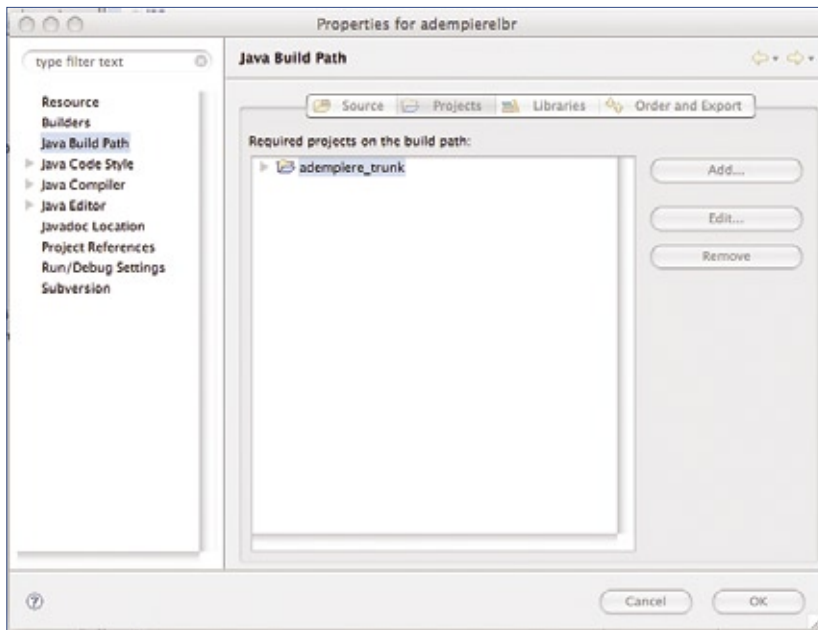


Figura 8 Criação do vínculo entre os projetos *ADempiere* e *ADempiereLBR*.



Figura 9 Se preparando para executar o projeto sob o *Eclipse*.

- ▶ no campo *Name*, entre com o nome *ADempiereLBR*;
- ▶ no campo *Project*, utilizando o botão *Browse*, selecione o projeto recém-criado;
- ▶ finalmente, no campo *Main Class*, digite: `org.compiere.Adempiere`.

Ao final, basta pressionar o botão *Apply* seguido de *Run* para que

o *ADempiereLBR* seja executado a partir do *Eclipse*.

Conclusão

Agora o ambiente completo de desenvolvimento já está configurado com ambos os projetos, *ADempiere* e *ADempiereLBR*.

Um sistema ERP e CRM é bastante extenso, o que acaba criando uma certa complexidade. Nos quatro artigos publicados nesta série, o objetivo foi ultrapassar a dificuldade inicial da instalação do sistema. A partir desse ponto, já é possível iniciar a explorar os recursos do sistema.

Conforme novas dúvidas forem surgindo, há ótimas fontes de informação e ajuda disponíveis na Internet [1][5][6][7][8], com grande participação de brasileiros. ■

Mais informações

[1] Site do *ADempiere*: <http://www.adempiere.com>

[2] Eduardo Montenegro, "Produto importado": <http://www.linuxmagazine.com.br/article/1765>

[3] *ADempiereLBR*: <http://sf.net/projects/adempiereibr>

[4] *Eclipse*: <http://www.eclipse.org>

[5] Wiki do *ADempiere*: <http://www.adempiere.com/wiki>

[6] *ADempiere* no Sourceforge: <http://sf.net/projects/adempiere>

[7] *ADempiereLBR* no Sourceforge: <http://sf.net/projects/adempiereibr>

[8] Fórum sobre *ADempiere* em português: <http://forum.kenos.com.br>

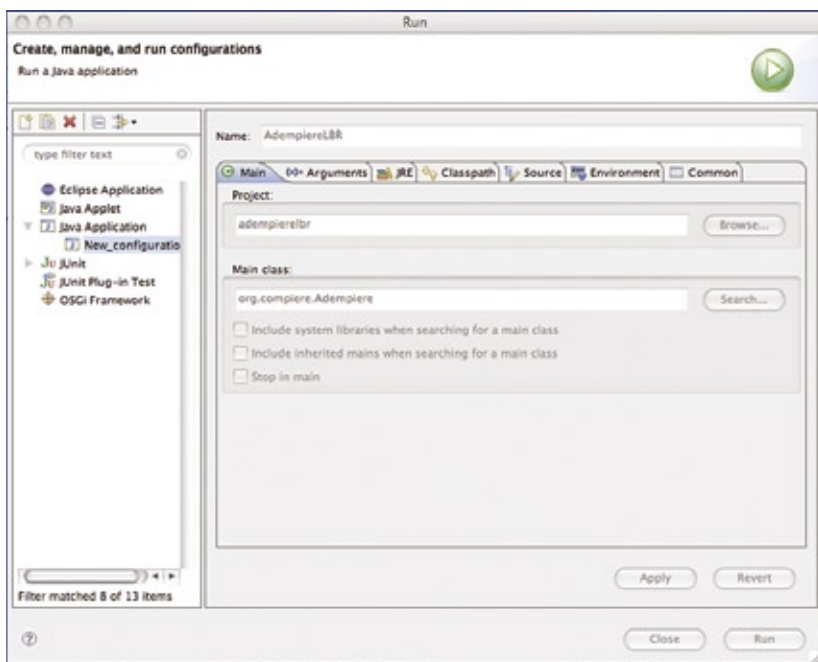


Figura 10 Basta aplicar as alterações e rodar o projeto.